

Le 12 juillet 2010

MF-10-05z

En mai, le déficit des transactions courantes atteint 4,5 milliards après 2,9 milliards en avril. Dans le compte financier, les sorties nettes d'investissements directs s'établissent à 1,7 milliard après 2,1 milliards. Les investissements de portefeuille enregistrent des entrées nettes de capitaux de 27,2 milliards après des sorties nettes de 14,1 milliards. Les autres investissements affichent des sorties nettes de capitaux de 35,8 milliards après 14,7 milliards.

	(en milliards d'euros)				
	Cumuls 12 mois (données brutes)			Montants mensuels (cvs-cjo) (1)	
	décembre 2008 (a)	décembre 2009 (a)	mai 2010 (b)	avril 2010 (b)	mai 2010 (b)
Compte de transactions courantes	-37,1	-36,8	-38,4	-2,9	-4,5
<i>Biens</i>	-59,4	-44,6	-46,6	-4,2	-5,7
<i>Services</i>	17,2	11,5	12,6	1,5	1,3
<i>Revenus</i>	29,2	23,1	23,0	2,1	2,3
<i>Transferts courants</i>	-24,1	-26,9	-27,4	-2,3	-2,3
Compte de capital	0,7	0,3	0,3	0,0	0,0
Compte financier	26,7	59,4	20,3	-28,3	-4,9
<i>Investissements directs</i>	-67,5	-63,0	-59,1	-2,1	-1,7
- Français à l'étranger	-110,0	-105,9	-98,3	-4,7	-4,1
dont opérations en capital social	-58,7	-38,2	-35,2	0,0	-0,5
- Étrangers en France	42,5	42,9	39,3	2,7	2,4
dont opérations en capital social	15,1	12,0	7,4	1,5	0,3
<i>Investissements de portefeuille</i>	40,5	270,0	220,4	-14,1	27,2
- Avoirs	-87,1	-60,6	-69,8	-24,0	4,8
dont actions et titres d'OPCVM	-19,3	-21,5	-56,0	-10,6	-3,7
- Engagements	127,6	330,7	290,2	9,9	22,4
dont actions et titres d'OPCVM	-7,8	48,1	46,4	5,2	3,6
<i>Produits financiers dérivés</i>	-16,4	-2,1	17,3	2,7	4,2
<i>Autres investissements</i>	61,4	-149,4	-155,9	-14,7	-35,8
dont IFM	-101,3	-75,8	-116,1	3,6	-17,3
<i>Avoirs de réserve</i>	8,5	3,9	-2,3	-0,1	1,2
Erreurs et omissions (2)	9,8	-22,9	17,8	30,6	13,3

(a) Chiffres semi-définitifs (b) Chiffres provisoires

(1) Données cvs-cjo pour le compte de transactions courantes et données brutes pour le compte financier et le compte de capital.

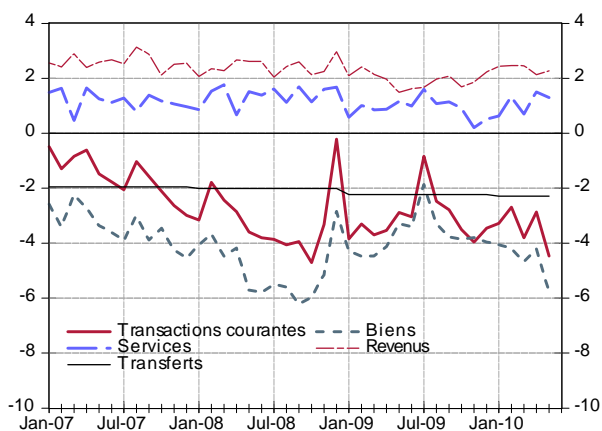
(2) Égales, mais de signe opposé, à la somme des soldes du compte financier, du compte de capital et du compte de transactions courantes (en données brutes).

- En mai, le déficit des transactions courantes atteint 4,5 milliards après 2,9 milliards en avril. Le déficit des échanges de biens s'accroît à 5,7 milliards et l'excédent des échanges de services se réduit légèrement à 1,3 milliard. Le solde des revenus s'améliore de 2,1 à 2,3 milliards et le déficit des transferts courants reste stable, à 2,3 milliards.
- Les sorties nettes d'investissements directs s'établissent à 1,7 milliard après 2,1 milliards en avril. Les résidents comme les non-résidents réalisent un volume limité d'opérations, notamment en capital social.
- Les investissements de portefeuille enregistrent des entrées nettes de capitaux de 27,2 milliards après des sorties nettes de 14,1 milliards en avril. Les résidents diminuent leurs avoirs de 4,8 milliards alors que les non-résidents procèdent à des achats de titres émis par des résidents pour 22,4 milliards.
- Les autres investissements affichent des sorties nettes de capitaux de 35,8 milliards après 14,7 milliards en avril.

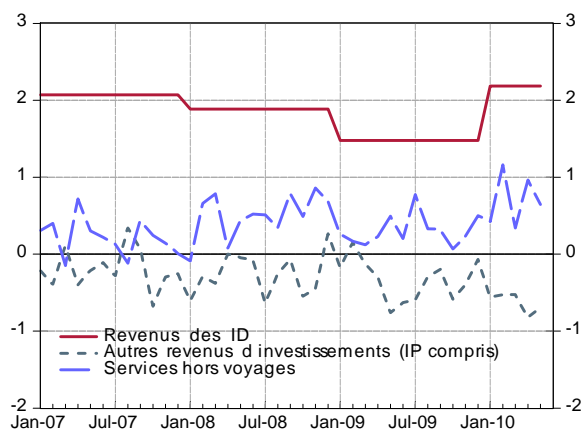
Balance des paiements de la France : mai 2010 (en milliards d'euros).



Transactions courantes-Soldes-1(a)

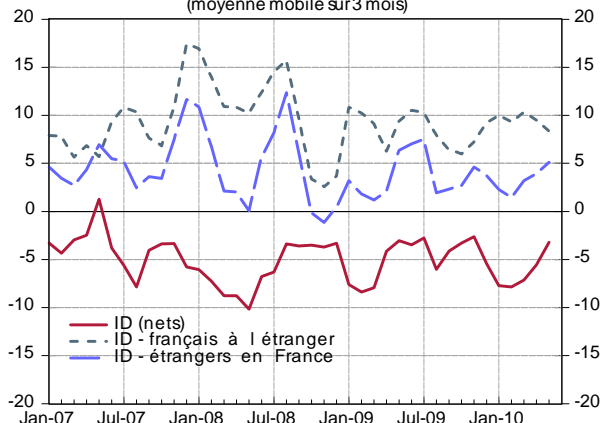


Transactions courantes-Soldes-2(a)



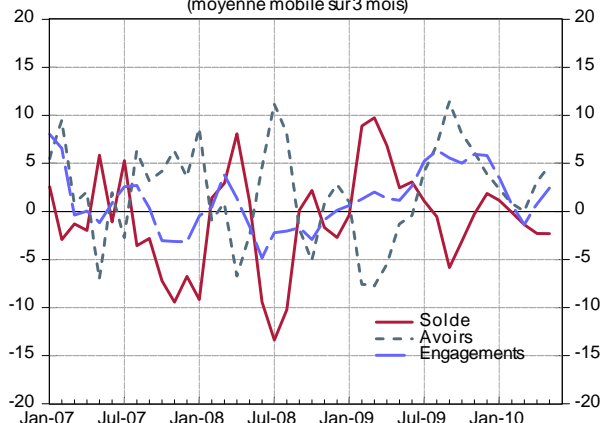
Investissements directs(b)

(moyenne mobile sur 3 mois)



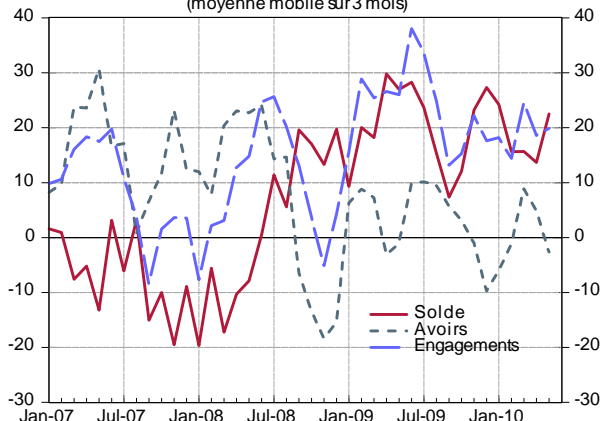
Investissements de portefeuille - Actions(b)

(moyenne mobile sur 3 mois)



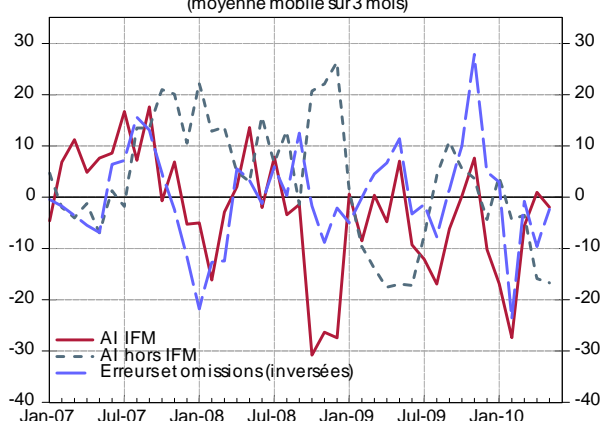
Investissements de portefeuille - Titres de dette(b)

(moyenne mobile sur 3 mois)



Autres Investissements - Erreurs et omissions

(moyenne mobile sur 3 mois)



- (a) Les séries figurant dans ces graphiques sont en données cvs-cjo, à l'exception des transferts courants et des revenus d'investissements directs (ID) qui sont lissés.
- (b) Signe de balance inversé pour les avoirs : un signe positif sur le graphique correspond à un investissement net des résidents.

Révisions du 1^{er} trimestre 2010

(Données brutes, en milliards d'euros)

	Publications actuelles	Publications précédentes	Révisions
	(a)	(b)	(a-b)
	T1	T1	
Compte de transactions courantes	-4,1	-5,1	1,0
<i>Biens</i>	-12,8	-12,1	-0,7
<i>Services</i>	1,0	0,8	0,1
<i>Revenus</i>	11,8	9,5	2,4
<i>Transferts courants</i>	-4,1	-3,3	-0,8
Compte de capital	0,2	0,2	0,0
Compte financier	1,4	-11,1	12,5
<i>Investissements directs</i>	-21,4	-14,5	-6,9
- Français à l'étranger	-31,0	-27,7	-3,3
dont opérations en capital social	-9,4	-8,5	-0,9
- Etrangers en France	9,6	13,2	-3,6
dont opérations en capital social	1,9	2,0	-0,1
<i>Investissements de portefeuille</i>	42,8	22,8	20,1
- Avoirs	-26,6	-46,4	19,8
dont actions et titres d'OPCVM	0,0	-3,1	3,1
- Engagements	69,4	69,2	0,2
dont actions et titres d'OPCVM	-4,1	20,8	-24,9
<i>Produits financiers dérivés</i>	9,1	8,0	1,1
<i>Autres investissements</i>	-27,4	-25,6	-1,7
dont IFM	-16,8	-21,6	4,8
<i>Avoirs de réserve</i>	-1,7	-1,7	0,0
Erreurs et omissions nettes	2,5	16,0	-13,5

- (1) Simultanément à la publication des données du 2^{ème} mois de chaque trimestre, sont prises en compte des révisions sur les périodes précédentes. Ces révisions sont principalement liées à un enrichissement de l'information utilisée pour la production de la balance des paiements, en particulier la collecte trimestrielle auprès des conservateurs de titres.